



**RENAULT  
TRUCKS**

**RENAULT Master  
Plancher Cabine**



## BÉNÉFICES CLIENT

### CELLULE LABBÉ

- La référence du marché Grand Volume
- Robustesse
- Conception selon utilisation :
  - Gain de charge utile
  - Résistance
- Aménagements spécifiques métiers
- Garantie 2 ans

### LES + LABBÉ

- Carrossier Constructeur depuis + de 75 ans
- Seuil de chargement bas
- Réseau national partenaires Gruau Service
- Site de e-commerce de pièces de rechange
- Covering et Peinture

 **BLUEGREEN**  
Paddy - Terre - by Gruau  
Produit fabriqué en Ecoconception



## EN DÉTAIL



Emmarchement intérieur latéral



Aménagement Mixte Allégé  
2 niveaux de capotons composite allégés 2 en 1



Marche pied arrière grande largeur



## TRANSFORMATION

### CELLULE

- Soubassement : Adaptation de la plateforme de base aux dimensions du carrossage largeur/longueur
- Pavillon polyester opalescent,
- Plancher résiné et haute résistance, antidérapant ou lisse
- Plinthe aluminium 170 mm
- Plafonnier intérieur LED à détecteur de présence
- Ouvrants arrières : Portes arrières battantes avec poignée encastrée
- Feux de gabarit et signalisation latérale lumineuse suivant code de la route

### 2 CELLULES AU CHOIX

<b>WOOD BOX</b>	Parois monoblocs en bois contreplaqué multiplis, 2 faces en résine polyester. Finition gelcoat blanc (RAL 9010),
<b>LIGHT BOX</b>	Parois monoblocs en composite allégé, et parois avant en bois contreplaqué multiplis, surface renforcée fibre de verre, finition gelcoat blanc (RAL 9010)

### AMENAGEMENT INTERIEUR AU CHOIX

- **MESSAGERIE**
  - Un rail d'arrimage positionné à 1000 mm du plancher
- **DEMENAGEUR**
  - 4 capotons moquette et 3 barres d'arrimage
- **MIXTE**
  - 3 capotons moquette et 2 barres d'arrimage
- **MIXTE ALLEGE**
  - 2 capotons composite allégé 2 en 1 positionnés à 450 et 1200 mm du plancher
- **BLANCHISSERIE**
  - 1 rail fixé à 1000mm du plancher, plancher composite antidérapant lessivable, siphons avant gauche et droite



## OPTIONS CELLULE

- Porte latérale simple battant, largeur 1020 mm
- Capucine profilée polyester OU déflecteur
- Porte rampe et porte
- Rideau relevant arrière
- Emmarchement intérieur latéral
- Marche pied arrière grande largeur
- Pack design
- Caméra de recul, radar de recul, bruiteur de marche arrière
- Spécifications véhicules électriques
- Peinture, décoration, stickers
- ... *Autres options, nous consulter.*



## VOTRE DISTRIBUTEUR



## VÉHICULE DE BASE

**RENAULT MASTER PLANCHER CABINE L3H1/L2**  
Empattement 4332 mm  
Rétroviseurs grands bras conseillés  
Options constructeur : CABADAPT et rallonge faisceau



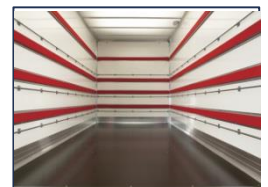
## DIMENSIONS CELLULE

Dimensions - mm	18 m3	20 m3
Longueur extérieure	3750	4300
Longueur intérieure	3580	4230
Largeur extérieure	2130	2130
Largeur de passage entre 2 portes	1950	1950
Hauteur intérieure	2300	2300
Hauteur de passage 2 portes	2280	2280
Hauteur de passage Rideau Relevant	2120	2120

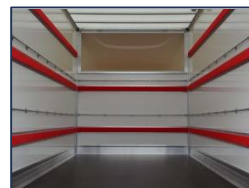
*\*Dimensions à titre informatif, non contractuelles, pouvant évoluer selon la configuration du véhicule. Tolérances ±3%*



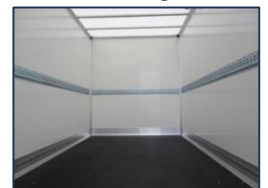
Caméra de recul



Aménagement Déménageur



Aménagement mixte et capucine



Aménagement messagerie



Pack design



Porte rampe et porte

