



**RENAULT  
TRUCKS**

**RENAULT Master  
Châssis Cabine**



## BÉNÉFICES CLIENT

### CELLULE LABBÉ

- La référence du marché Grand Volume
- Robustesse
- Conception selon utilisation :
  - Gain de charge utile
  - Résistance
- Aménagements spécifiques métiers
- Garantie 2 ans

### LES + LABBÉ

- Carrossier Constructeur depuis + de 70 ans
- Prêt à rouler & Prêt à brider
- Réseau national partenaires Gruau Service
- Site de e-commerce de pièces de rechange
- Covering et Peinture

 **BLUEGREEN**  
 Healthy - Terre - by Gruau  
 Produit fabriqué en Ecoconception



## EN DÉTAIL



Fermeture par 2 portes arrière battantes  
version simple



Aménagement Mixte  
2 niveaux de capotons composite allégés 2 en 1



Fermeture par un auvent relevable arrière et  
hayon élévateur



## TRANSFORMATION

### CELLULE

- Soubassement : structure longerons et traverses galvanisées assemblés par rivetonnage
  - Pavillon polyester opalescent , arceaux aluminium
  - Plafonnier intérieur LED à détecteur de présence
  - Ouvrants arrières :
- Portes arrières battantes, ouverture totale, avec poignée en applique sur porte droite et loquet de blocage sur porte gauche  
OU Auvent relevable (version hayon uniquement)
- Plancher bois imputrescible, antidérapant ou lisse
  - Plinthe aluminium 170 mm

### 4 CELLULES AU CHOIX

<b>WOOD BOX</b>	Parois monoblocs en bois contreplaqué multiplis, 2 faces en résine polyester. Finition gelcoat blanc.
<b>LIGHT BOX</b>	Parois monoblocs en composite allégé, surface renforcée fibre de verre, finition gelcoat blanc.
<b>ULTRA LIGHT BOX</b>	Parois monoblocs en composite ultra allégé, surface renforcée fibre de verre, finition gelcoat blanc.
<b>SOLID BOX</b>	Parois monoblocs en polycarbonate, ultra résistant et lessivable, surface renforcée fibre de verre, finition gelcoat blanc

### AMENAGEMENT INTERIEUR AU CHOIX

- **MESSAGERIE**  
- Un rail d'arrimage positionné à 1000 mm du plancher
- **DEMENAGEUR**  
- 4 capitons moquette et 3 barres d'arrimage
- **MIXTE**  
- 3 capitons moquette et 2 barres d'arrimage
- **MIXTE ALLEGE**  
- 2 capitons composite allégé 2 en 1 positionnés à 450 et 1200 mm du plancher
- **BLANCHISSERIE**  
- 1 rail fixé à 1000mm du plancher avec fixations renforcées, plancher antidérapant lessivable, siphons avant gauche et droite



## OPTIONS CELLULE

- Porte latérale simple battant, largeur 1020 mm
  - Capucine profilée polyester OU déflecteur
  - Hayon élévateur rabattable et auvent relevable
  - Rideau relevant arrière
  - Escabeau arrière 2 ou 4 marches (sauf si présence d'un hayon élévateur)
  - Caméra de recul, radar de recul
  - Spécifications véhicules électriques
  - Peinture, décoration, stickers
  - ...
- Autres options, nous consulter.*



## VOTRE DISTRIBUTEUR



## VÉHICULE DE BASE

## RENAULT TRUCKS

### RENAULT Master

Châssis cabine Traction (L3H1), Roues simples (L3H1) ou Propulsion (L4H1), Roues jumelées (L4H1)  
Empattement 4332 mm  
Options constructeurs : Pack Carrossier 2, rétros grands bras si largeur supérieur à 2170 mm.



## DIMENSIONS

Dimensions cellule - mm	17 m3	20 m3	22 m3
Longueur extérieure	4070	4300	4700
Longueur intérieure	4000	4230	4630
Largeur extérieure	2130	2130	2130
Largeur de passage entre 2 portes	2030	2030	2030
Hauteur intérieure	2000	2300	2300
Hauteur de passage 2 portes	1980	2280	2280
Hauteur de passage auvent	1930	2230	2230
Hauteur de passage Rideau Relevant	1805	2105	2105

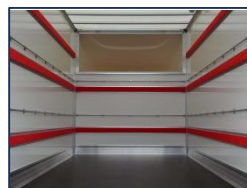
*\*Dimensions à titre informatif, non contractuelles, pouvant évoluer selon la configuration du véhicule. Tolérances ±3%*



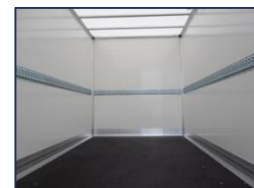
Porte latérale battante



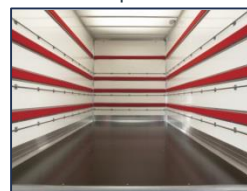
Escabeau 4 marches coulissant



Aménagement mixte et capucine



Aménagement messagerie



Aménagement meubles



Rideau relevant



14 rue d'Armor - BP 90331 - 22 403 LAMBALLE  
Tél : +33 (0)2 96 50 12 60 - labbe@gruau.com

[www.labbe-fourgons.com](http://www.labbe-fourgons.com)