



RENAULT Master
Châssis Cabine



+ BÉNÉFICES CLIENT

CELLULE LABBÉ

- La référence du marché Grand Volume
- Robustesse
- Conception selon utilisation :
 - Gain de charge utile
 - Résistance
- Aménagements spécifiques métiers
- Garantie 2 ans

LES + LABBÉ

- Carrossier Constructeur depuis + de 70 ans
- Prêt à rouler & Prêt à brider
- Réseau national partenaires Gruau Service
- Site de e-commerce de pièces de rechange
- Covering et Peinture



🔍 EN DÉTAIL



Fermeture par 2 portes arrière battantes
version simple



Aménagement Mixte
2 niveaux de capotons composite allégés 2 en 1



Fermeture par un auvent relevable arrière et
hayon élévateur



TRANSFORMATION

CELLULE

- Soubassement : structure longerons et traverses galvanisées assemblés par rivetonnage
 - Pavillon polyester opalescent , arceaux aluminium
 - Plafonnier intérieur LED à détecteur de présence
 - Ouvrants arrières :
- Portes arrières battantes, ouverture totale, avec poignée en applique sur porte droite et loquet de blocage sur porte gauche
OU Auvent relevable (version hayon uniquement)
- Plancher bois imputrescible, antidérapant ou lisse
 - Plinthe aluminium 170 mm

4 CELLULES AU CHOIX

WOOD BOX	Parois monoblocs en bois contreplaqué multiplis, 2 faces en résine polyester. Finition gelcoat blanc.
LIGHT BOX	Parois monoblocs en composite allégé, surface renforcée fibre de verre, finition gelcoat blanc.
ULTRA LIGHT BOX	Parois monoblocs en composite ultra allégé, surface renforcée fibre de verre, finition gelcoat blanc.
SOLID BOX	Parois monoblocs en polycarbonate, ultra résistant et lessivable, surface renforcée fibre de verre, finition gelcoat blanc

AMENAGEMENT INTERIEUR AU CHOIX

- **MESSAGERIE**
- Un rail d'arrimage positionné à 1000 mm du plancher
- **DEMEAGEUR**
- 4 capitons moquette et 3 barres d'arrimage
- **MIXTE**
- 3 capitons moquette et 2 barres d'arrimage
- **MIXTE ALLEGE**
- 2 capitons composite allégé 2 en 1 positionnés à 450 et 1200 mm du plancher
- **BLANCHISSERIE**
- 1 rail fixé à 1000mm du plancher avec fixations renforcées, plancher antidérapant lessivable, siphons avant gauche et droite



OPTIONS CELLULE

- Porte latérale simple battant, largeur 1020 mm
 - Capucine profilée polyester OU déflecteur
 - Hayon élévateur rabattable et auvent relevable
 - Rideau relevant arrière
 - Escabeau arrière 2 ou 4 marches (sauf si présence d'un hayon élévateur)
 - Caméra de recul, radar de recul
 - Spécifications véhicules électriques
 - Peinture, décoration, stickers
 - ...
- Autres options, nous consulter.*



VOTRE DISTRIBUTEUR



VÉHICULE DE BASE

RENAULT Master

Châssis cabine Traction (L3H1), Roues simples (L3H1) ou Propulsion (L4H1), Roues jumelées (L4H1)
Empattement 3682 mm ou 4332 mm
Options constructeurs : Pack Carrossier 2, rétros grands bras si largeur supérieur à 2170 mm.



DIMENSIONS CELLULE

Dimensions - mm	17 m3	19 m3	20 m3	22 m3
Longueur extérieure	4070	4300	4300	4700
Longueur intérieure	4000	4230	4230	4630
Largeur extérieure	2130	2130	2130	2130
Largeur de passage entre 2 portes	2030	2030	2030	2030
Hauteur intérieure	2000	2150	2300	2300
Hauteur de passage 2 portes	1980	2130	2280	2280
Hauteur de passage auvent	1930	2080	2230	2230
Hauteur de passage Rideau Relevant	1820	1970	2120	2120

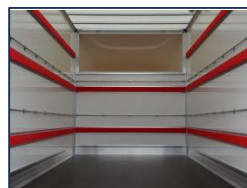
**Dimensions à titre informatif, non contractuelles, pouvant évoluer selon la configuration du véhicule. Tolérances ±3%*



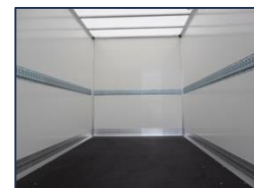
Porte latérale battante



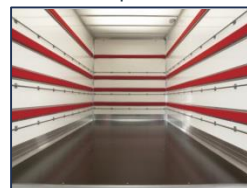
Escabeau 4 marches coulissant



Aménagement mixte et capucine



Aménagement messagerie



Aménagement meubles



Rideau relevant



14 rue d'Armor - BP 90331 - 22 403 LAMBALLE
Tél : +33 (0)2 96 50 12 60 - labbe@gruau.com

www.labbe-fourgons.com