



CITROËN Jumper
Plancher Cabine

CITROËN



+ BÉNÉFICES CLIENT

CELLULE LABBÉ

- La référence du marché Grand Volume
- Robustesse
- Conception selon utilisation :
 - Gain de charge utile
 - Résistance
- Aménagements spécifiques métiers
- Garantie 2 ans

LES + LABBÉ

- Carrossier Constructeur depuis + de 75 ans
- Seuil de chargement bas
- Réseau national partenaires Gruau Service
- Site de e-commerce de pièces de rechange
- Covering et Peinture

 **BLUEGREEN**
Paddy - Terre - by Gruau
Produit fabriqué en Ecoconception



🔍 EN DÉTAIL



Emmarchement intérieur latéral



Aménagement Mixte Allégé
2 niveaux de capotons composite allégés 2 en 1



Marche pied arrière grande largeur



TRANSFORMATION

CELLULE

- Soubassement : Adaptation de la plateforme de base aux dimensions du carrossage largeur/longueur
- Pavillon polyester opalescent,
- Plancher résiné et haute résistance, antidérapant ou lisse
- Plinthe aluminium 170 mm
- Plafonnier intérieur LED à détecteur de présence
- Ouvrants arrières : Portes arrières battantes avec poignée encastrée
- Feux de gabarit et signalisation latérale lumineuse suivant code de la route

2 CELLULES AU CHOIX

	2 CELLULES AU CHOIX
WOOD BOX	Parois monoblocs en bois contreplaqué multiplis, 2 faces en résine polyester. Finition gelcoat blanc (RAL 9010),
LIGHT BOX	Parois monoblocs en composite allégé, et parois avant en bois contreplaqué multiplis, surface renforcée fibre de verre, finition gelcoat blanc (RAL 9010)

AMENAGEMENT INTERIEUR AU CHOIX

- **MESSAGERIE**
 - Un rail d'arrimage positionné à 1000 mm du plancher
- **DEMENAGEUR**
 - 4 capitons moquette et 3 barres d'arrimage
- **MIXTE**
 - 3 capitons moquette et 2 barres d'arrimage
- **MIXTE ALLEGE**
 - 2 capitons composite allégé 2 en 1 positionnés à 450 et 1200 mm du plancher
- **BLANCHISSERIE**
 - 1 rail fixé à 1000mm du plancher, plancher composite antidérapant lessivable, siphons avant gauche et droite



OPTIONS CELLULE

- Porte latérale simple battant, largeur 1020 mm
- Capucine profilée polyester OU déflecteur
- Porte rampe et porte
- Rideau relevant arrière
- Emmarchement intérieur latéral
- Marche pied arrière grande largeur
- Pack design
- Caméra de recul, radar de recul, bruiteur de marche arrière
- Spécifications véhicules électriques
- Peinture, décoration, stickers
- ... *Autres options, nous consulter.*



VOTRE DISTRIBUTEUR



VÉHICULE DE BASE

CITROËN JUMPER PLANCHER CABINE L2 L3 et L4

Empattement 3450 mm et 4035mm
Rétroviseurs extérieurs 2,20m (2,35m si PLC).
Suspension renforcée bilame.
Prise de transformation.
Option nécessaire : Attelage usine incompatible.



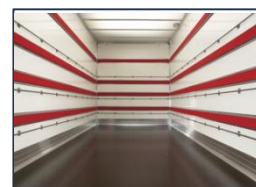
DIMENSIONS CELLULE

Dimensions - mm	18 m3	20 m3
Longueur extérieure	3750	4300
Longueur intérieure	3580	4230
Largeur extérieure	2130	2130
Largeur de passage entre 2 portes	1950	1950
Hauteur intérieure	2300	2300
Hauteur de passage 2 portes	2280	2280
Hauteur de passage Rideau Relevant	2120	2120

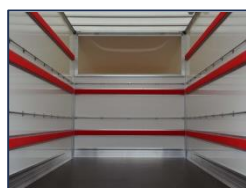
**Dimensions à titre informatif, non contractuelles, pouvant évoluer selon la configuration du véhicule. Tolérances ±3%*



Caméra de recul



Aménagement Déménageur



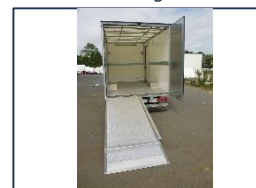
Aménagement mixte et capucine



Aménagement messagerie



Pack design



Porte rampe et porte

